



Dieses Projekt wird aus Mitteln des Klima- und Energiefonds als Beitrag zum Umwelt- und Klimaschutz gefördert.“



Forschungs- und Kompetenzzentrum Sonnenplatz Großschönau



EUROPEAN UNION
European Regional Development Fund



EUROPEAN TERRITORIAL CO-OPERATION
AUSTRIA-CZECH REPUBLIC 2007-2013
Gemeinsam mehr erreichen. Společně dosáhneme více.

Eine Vision wird Realität...





Planung: Architekten Ronacher ZT GmbH
Arch. DI Dr. Herwig Ronacher

Sonnenplatz - ein Unternehmen mit Visionen!

Sonnenplatz Großschönau beschäftigt sich seit seiner Gründung im Jahr 2001 mit der Verbreitung des energieeffizienten und nachhaltigen Bauens und Sanierens und setzt(e) mit dem 1. Europäischen Passivhausdorf zum Probewohnen® neue Akzente im Hausbau.

Das Herz des Dorfes wird das Forschungs- und Kompetenzzentrum in Großschönau - ein multifunktionaler Gebäudekomplex in Passivhausqualität (sowohl in Massivbau als auch Holzbau) - der sogar den Plus-Energie-Standard erreichen wird. Dieses Kompetenzzentrum wird sich aus zwei Gebäuden zusammensetzen. Das Hauptgebäude des Kompetenzzentrums ist ein multifunktionaler, linsen- bzw. schiffsförmiger Gebäudekomplex – daher auch kurz „Linse“ genannt. Die „Linse“ beherbergt die Seminarräume für Aus- und Weiterbildungsveranstaltungen und Büroräumlichkeiten für die Verwaltung und für die Forschung. In einem eigenen Baukörper, der „Halle“, welche durch einen Laubengang mit der „Linse“ verbunden ist, entsteht eine Ausstellungshalle, in welcher sich Ende 2012 die „Energieerlebniswelt“ befinden wird.

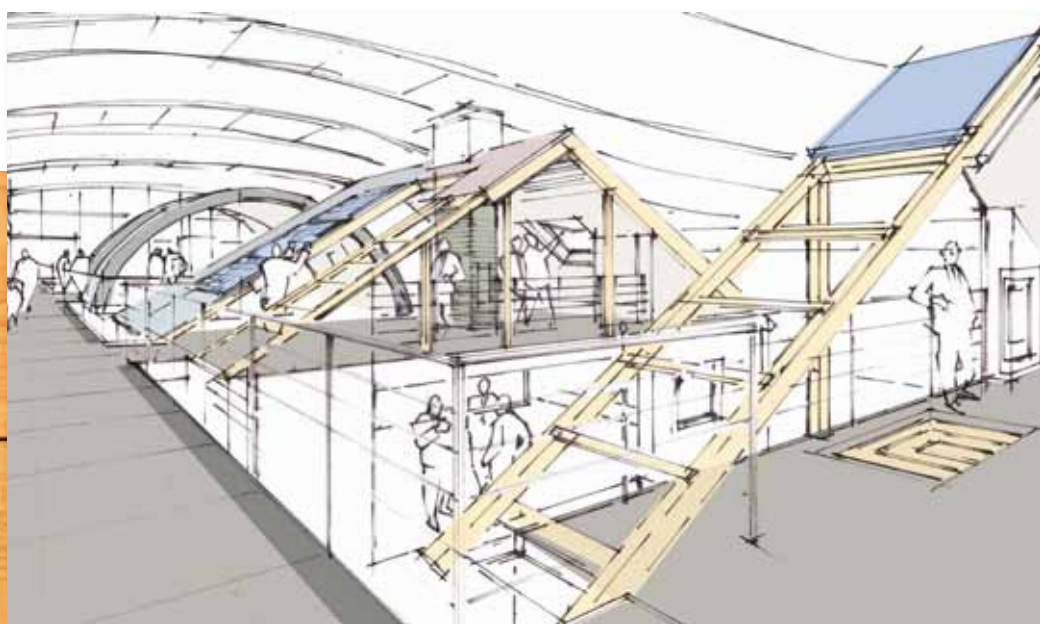
Ziel der Errichtung ist es, Sonnenplatz vermehrt als Forschungs- und Wissensdrehscheibe für Bauen/Sanieren und Wohnen/Leben im Inland, aber auch im benachbarten Ausland, zu etablieren. Das Forschungszentrum stellt somit eine ideale Ergänzung zum bereits bestehenden und erweiterungsfähigen Passivhausdorf zum Probewohnen® dar.

Energieerlebniswelt Großschönau

Die Energieerlebniswelt soll auf einer Innen- und Außenfläche von etwa 2.500 m² in spannender, interessanter und verständlicher Art den Besuchern einen Überblick über die Wohnungsgeschichte der letzten 10.000 Jahre liefern und vor allem den Energieverbrauch der jeweiligen Zeit darstellen. Ziel ist es, die Besucher dadurch zu einem energieeffizienten Leben zu motivieren.

Lebensnah und unterhaltsam

Auf einer Reise lernt der Besucher die Wohnungsgeschichte vom Nomadentum bis ins 21. Jahrhundert in Bezug auf Energie und erneuerbare Rohstoffe kennen, erhält Perspektiven von Vergangenen, Gegenwärtigem aber auch Zukünftigem und bekommt gleichzeitig die Chancen, es besser zu machen.



EUROPEAN UNION
European Regional
Development Fund



EUROPEAN TERRITORIAL CO-OPERATION
AUSTRIA-CZECH REPUBLIC 2007-2013
Gemeinsam mehr erreichen, Společně dosáhneme více.

bmwfi
Bundesministerium für
Wirtschaft, Familie und Jugend



Interaktive und spielerische Art

Der Besucherweg und die dazupassende Erzählung laden ein, mitzutun, anzugreifen und auszuprobieren. Dabei werden alle Sinne angesprochen. Ein Schwerpunkt der Ausstellung werden Sanierungsmodelle aus unterschiedlichen Bauzeiten sein, an welchen einzelne Sanierungsschritte erklärt und dargestellt werden.

Ansprechend für Besucher aller Altersgruppen

Die Zielgruppen der „Energieerlebniswelt“ sind v.a. Bauherren, Familien, Kinder und Jugendliche, das Bau- und Baunebengewerbe und Meinungsbildner. Die Ausstellung wird dreisprachig (deutsch, englisch, tschechisch) gestaltet und auf die einzelnen Zielgruppen (Experte, Bauherr, Jugendlicher, Kind) abgestimmt sein. Die Energieerlebniswelt soll jährlich ca. 25.000 Besucher anziehen.



Wohnwelten erleben...



EUROPEAN UNION
European Regional
Development Fund



EUROPEAN TERRITORIAL CO-OPERATION
AUSTRIA-CZECH REPUBLIC 2007-2013
Gemeinsam mehr erreichen, Společně dosáhneme více.

bmwfi
Bundesministerium für
Wirtschaft, Familie und Jugend



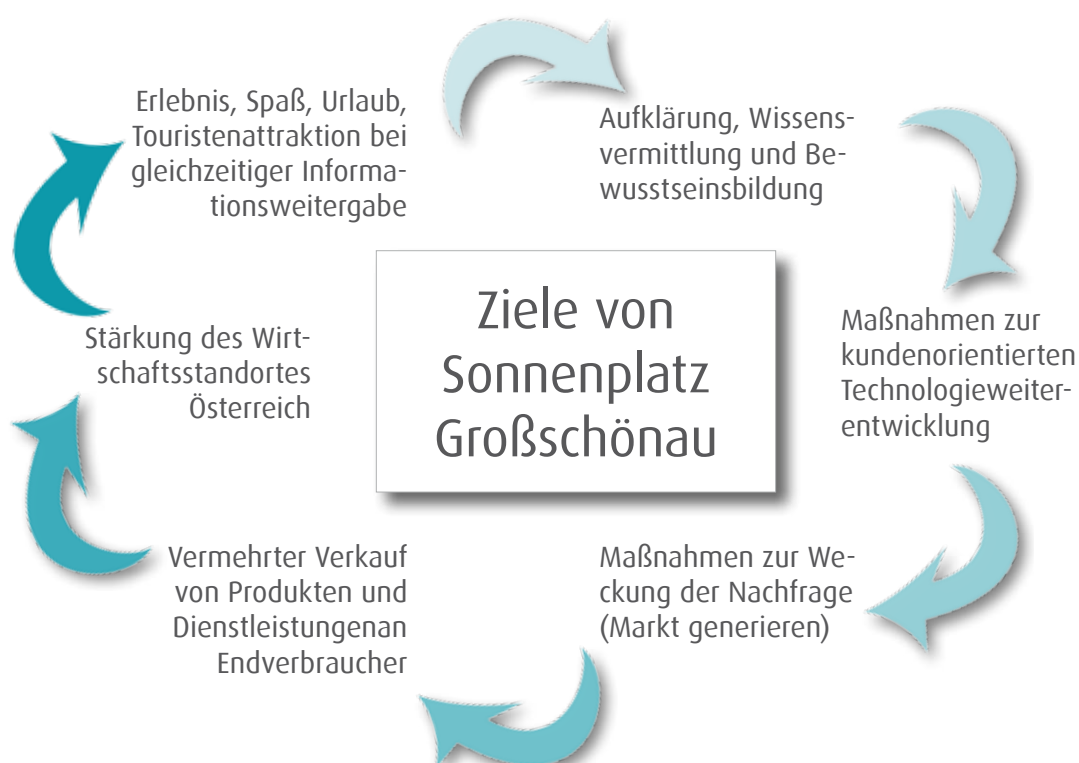
Wir wollen Sie als Partner!

Durch die Zusammenarbeit mit Sonnenplatz Großschönau erreichen Sie einen bemerkenswerten Kompetenzvorsprung:

- » Professionelle Produktvermarktung in Zusammenarbeit mit der Region, strategischen Werbepartnerschaften und der Ausnutzung von Synergieeffekten
- » Kompetenzsteigerung durch das Schulungs- und Ausbildungsprogramm, Fachkongresse und Workshops, Qualitätssicherung beim Bau der Häuser, der Weitergabe von aktuellen Trends und vielem mehr
- » Qualitätskontrolle und Weiterentwicklung der Passivhäuser und -komponenten durch deren Analyse
- » Produktforschung, Studie des Kundenverhaltens und Einholung von Kundenfeedback
- » Firmenneutrale Beratung zum Neubau- und Sanierungsprojekt
- » Erreichen neuer Kundenschichten und Schaffen neuer Märkte durch die entstehenden Netzwerkeffekte

Sonnenplatz liefert das Umfeld und den optimalen Imagetransfer durch die umfassende Kompetenz, die hohe Glaubwürdigkeit, den wissenschaftlichen Background und das werbliche Umfeld!

Gerne stellen wir Ihnen ein auf Ihr Unternehmen maßgeschneidertes Leistungsangebot zusammen. Kontaktieren Sie uns!



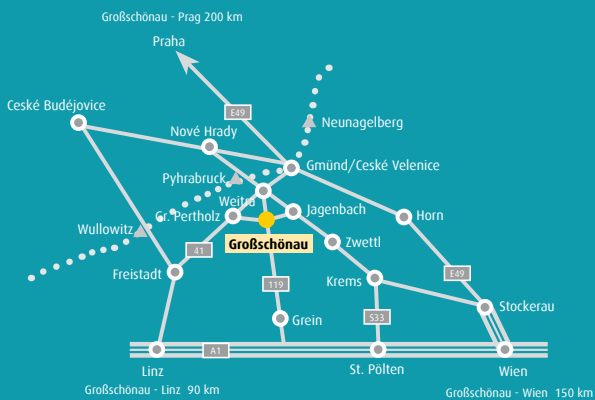
mit Sonnenplatz am Puls der Zeit...



Sonnenplatz in Zahlen

Jedes Jahr nutzen über 1.200 Personen, die Möglichkeit in einem Passivhaus zur Probe zu wohnen. Weiters führt Sonnenplatz jährlich mehr als 200 Führungen und Exkursionen im Passivhausdorf durch. Auch die BIOEM, Österreichs 1. Umwelt- und Energiemesse, zieht seit über 25 Jahren jährlich fast 30.000 Besucher nach Großschönau. Innerhalb eines Jahres führt Sonnenplatz verschiedene Kurse im Bereich des energieeffizienten Bauens und Sanierens im Ausmaß von ca. 50 Schulungstagen durch. Diese Frequenzen und Angebote werden durch den Bau des Forschungs- und Kompetenzzentrums mit inkludierter „Energieerlebniswelt“ noch gesteigert bzw. erweitert.

MIT UNTERSTÜTZUNG VON:



SONNENPLATZ[®] Grossschönau

IMPRESSUM:

Sonnenplatz Grossschönau
A-3922 Grossschönau, Harmansteinerstraße 120
Tel. +43(0)2815-77 270, Fax Dw -40
office@sonnenplatz.at, www.probewohnen.at

Fotos: Sonnenplatz Grossschönau, Gabriele Moser, istockfoto.com
gedruckt auf 100% Recyclingpapier

REFERENZEN:

UNSERE HAUSPARTNER



UNSERE EXKLUSIVPARTNER



UNTERSTÜTZENDE INSTITUTIONEN

